

## **Anlage 1 (zum Hygieneplan des ZfsL Detmold; Bezug: Covid-19-Prävention)**

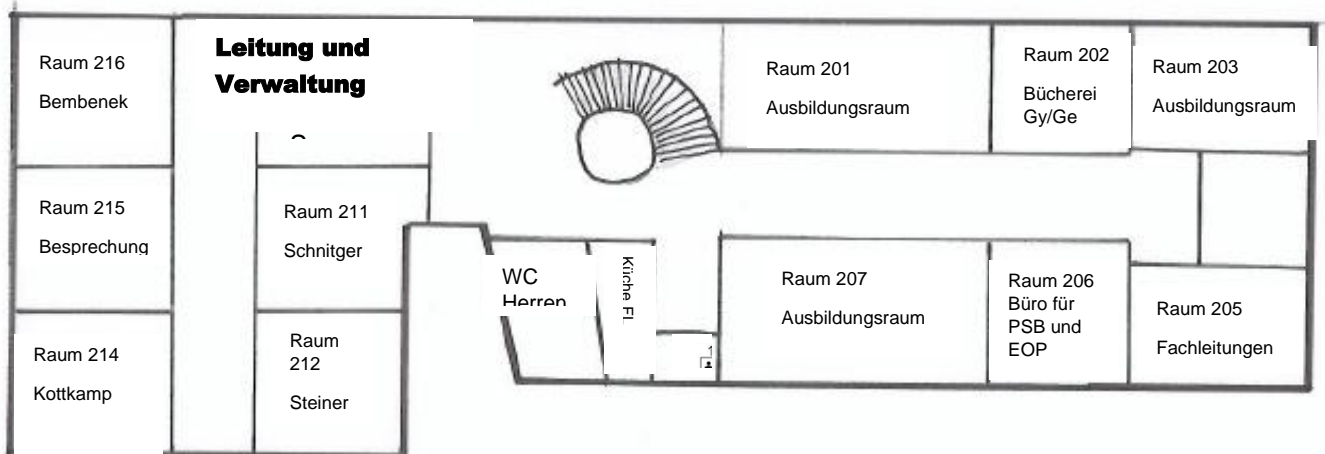
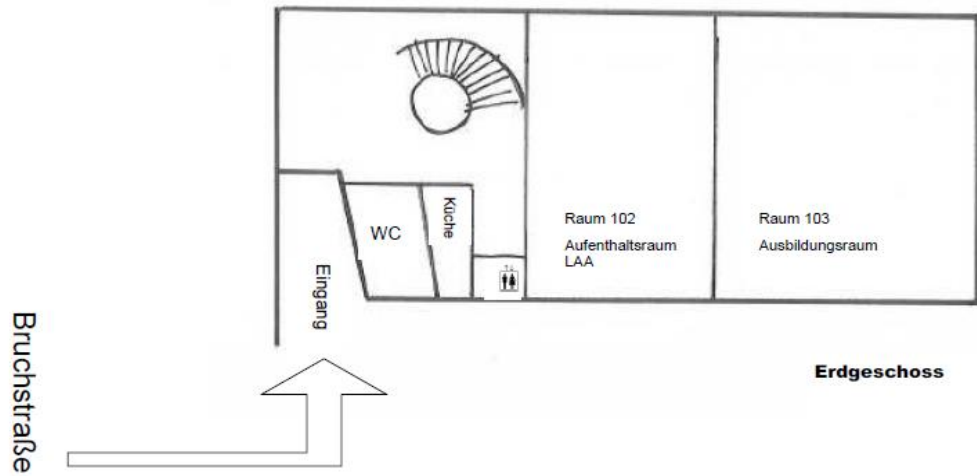
### **Kurz gefasste Hinweise für Besucherinnen und Besucher im ZfsL Detmold**

(Stand: 16.11.2020)

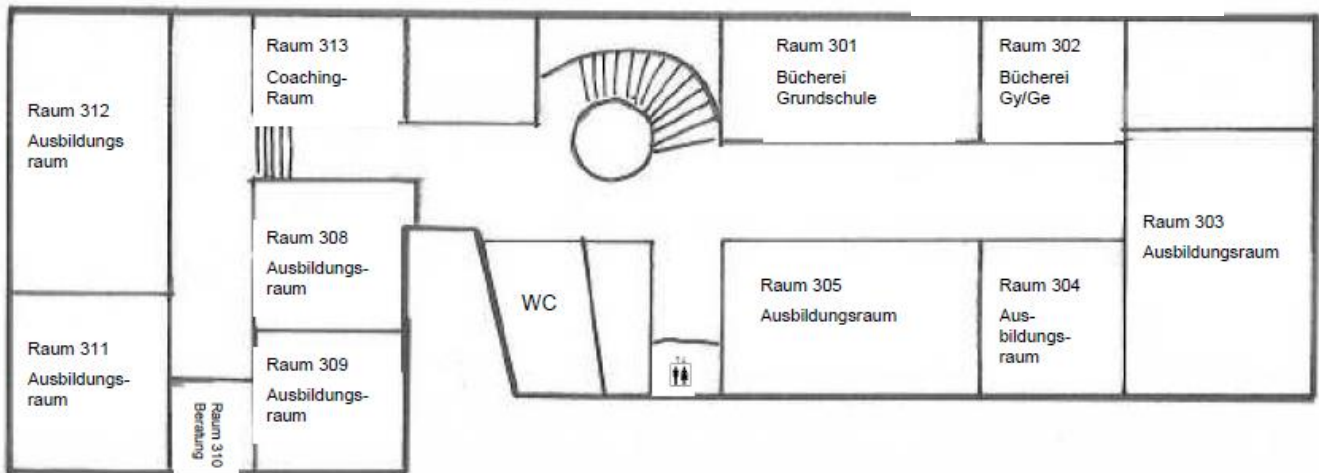
- **Beim Eintritt in das ZfsL ist ein Mund- und Nasenschutz zu tragen.**
- **Halten Sie bitte überall im Gebäude den gebotenen Mindestabstand von 1,5 Metern ein.** Bei den recht engen Fluren zu den Räumen 201ff. und 301ff. bitten wir um gegenseitige Rücksichtnahme.
- Orientieren Sie sich bitte im Gebäude, um möglichst zügig den für Ihr Anliegen bereit gestellten Seminarraum zu erreichen (s. unten: Gebäudeplan). Benutzen Sie bitte die bereit gestellten Desinfektionsangebote im ZfsL.
  
- **Der Mindestabstand von 1,5 Metern im jeweiligen Seminarraum ist unbedingt einzuhalten. Bitte tragen Sie die Maske auch in der Seminarzeit, sofern nicht von allen Anwesenden ein Ablegen der Maske am Platz vereinbart ist.**
- Nutzen Sie bitte die vorgegebene Anordnung der Tische und Stühle, die dem Gebot des Mindestabstands in allen Seminarräumen folgt. Für die Desinfektion der Hände und Flächen stehen in jedem Raum Mittel zur Verfügung.
- Die tägliche Reinigung am Abend beinhaltet die Desinfektion der Tische und Kontaktflächen. Für nachfolgende Seminarveranstaltungen am gleichen Tag begrüßen wir das Reinigen der Tische und Stühle nach dem Seminar mit den bereitgestellten Materialien.
- Lüften Sie bitte bei längerem Aufenthalt in einem Seminar- oder Aufenthaltsraum (mindestens zweimal pro Stunde – durch zwischenzeitliches Verlassen des Raumes und während der Pause eingeschalteten Ventilator).
  
- **Den Verwaltungsbereich bitten wir Hauptamtlichen des ZfsL nur wenig zu betreten.** Nutzen Sie bitte die Postkästen vor dem Verwaltungsbereich bzw. vor der Eingangstür des Gebäudes. Bitte treten Sie – wenn erforderlich – in den Verwaltungsbereich einzeln mit Mund- und Nasenschutz ein.
- Für das Nutzen der Toiletten achten Sie bitte auf die Aushänge an den Türen. Die Pylonen signalisieren, dass bereits eine Person den Raum nutzt.
  
- Nutzen Sie in jeder Seminarveranstaltung die in den Seminarräumen bereit liegenden Listen und ermöglichen Sie damit die Rückverfolgbarkeit Ihrer eigenen und der Anwesenheit Ihrer Kolleginnen und Kollegen.

Für die Hauptamtlichen im ZfsL Detmold

Martin Kottkamp



**erster Stock**



**zweiter Stock**