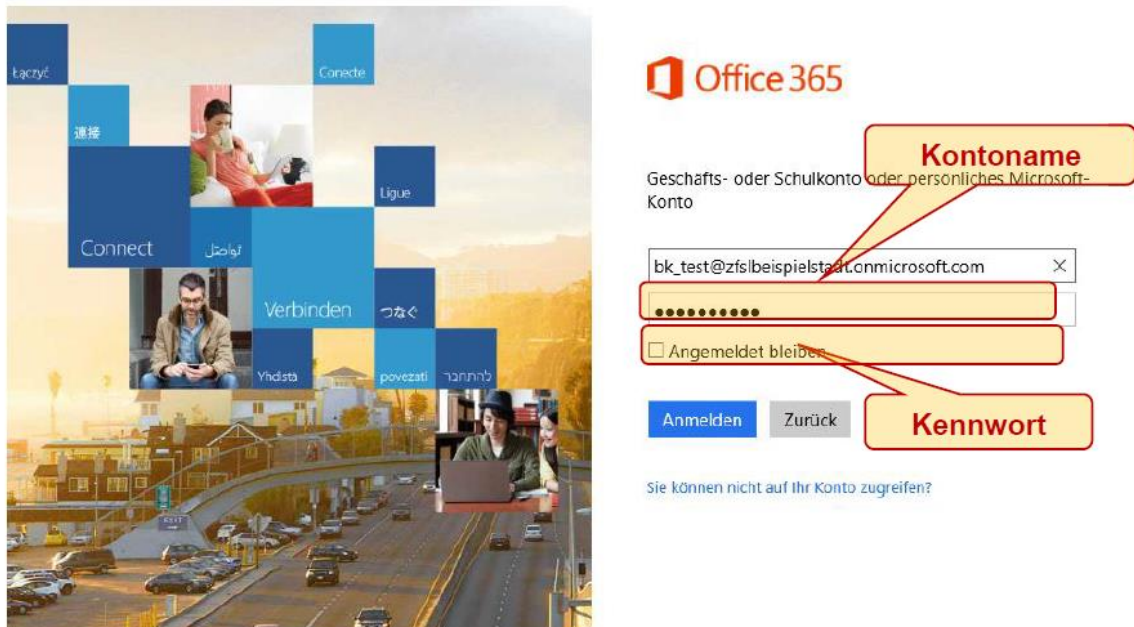
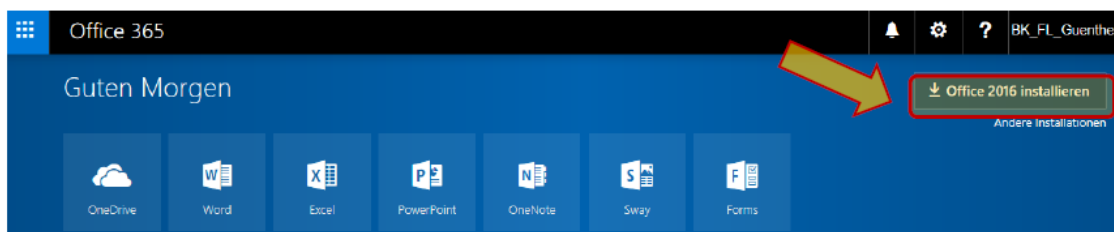


Kurzhinweise zur Installation von Office 365 / 2016

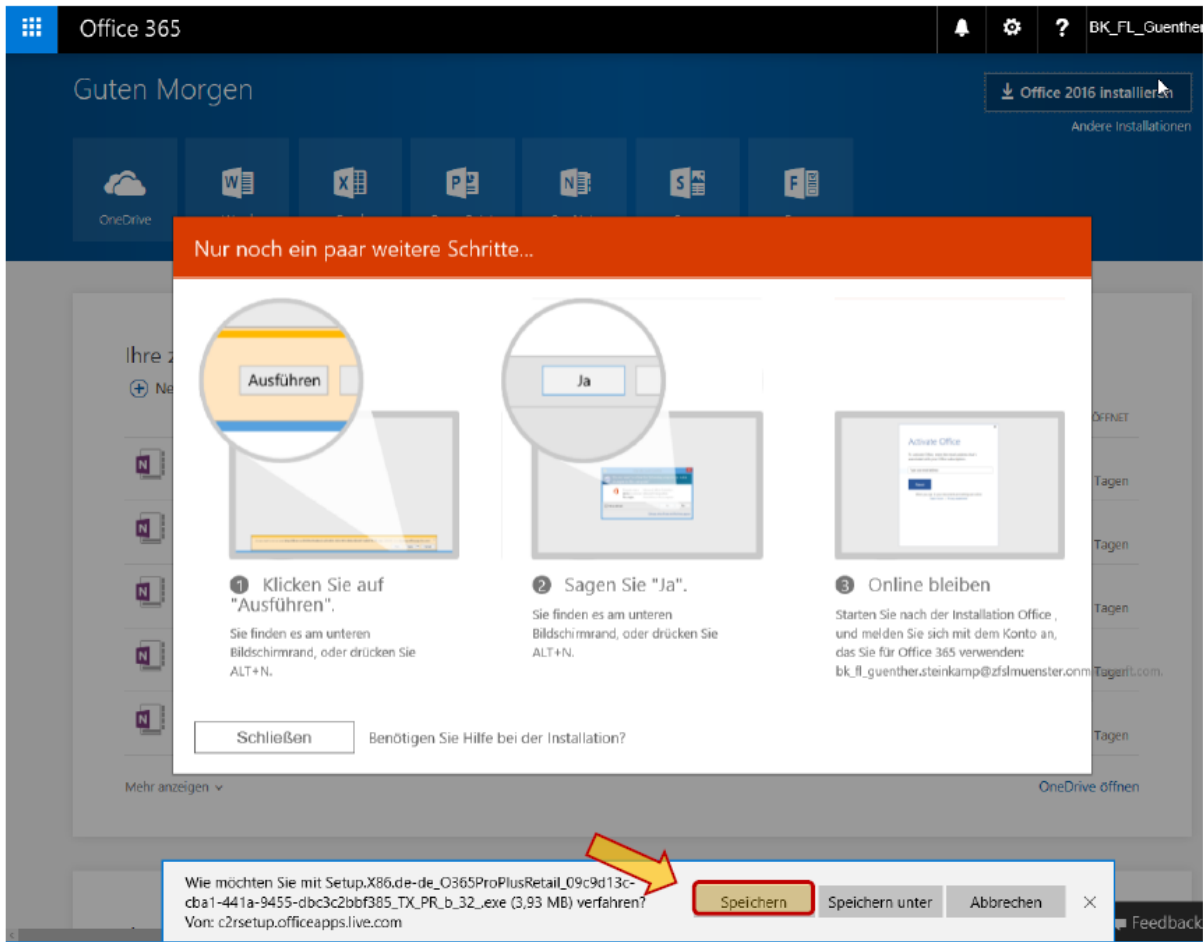
Benutzer, die ein Office-Paket downloaden und installieren möchten, müssen sich mit dem zugewiesenen Benutzernamen und dem temporären Kennwort beim schulischen Microsoft-Konto anmelden (<https://login.microsoftonline.com>).



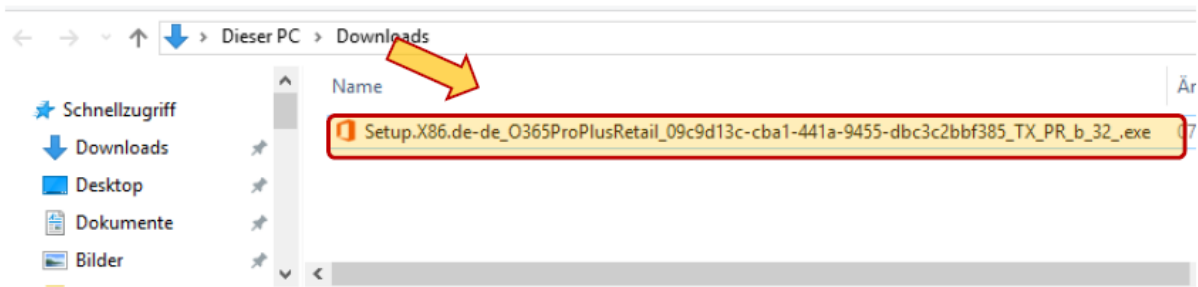
Nach erfolgreicher Anmeldung erscheint der Microsoft-Startbildschirm. Wählen Sie hier die Schaltfläche Office 2016 installieren.



Am unteren Bildschirmrand erscheint nun ein kleines Fenster mit Schaltflächen, über welche Sie die Installationsdateien auf Ihrem Rechner speichern können.



Mit einem Doppelklick auf die Datei starten Sie den selbsterklärenden Installationsprozess.



Falls Sie nur OneDrive für das Austauschen von ZfsL-Dateien und mehr installieren möchten, können Sie sich auf der Seite des ZfsL-Hagen ein Video-Tutorial dazu ansehen.